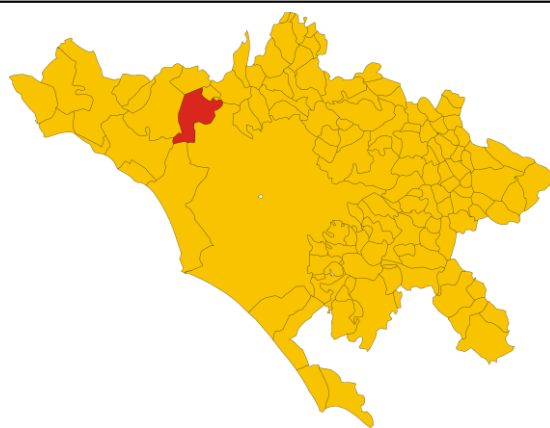




COMUNE DI ANGUILLARA SABAZIA (RM)



PIANO COMUNALE DI PROTEZIONE CIVILE



DATA:

Marzo 2014

REV.

AGG.

APPROV.

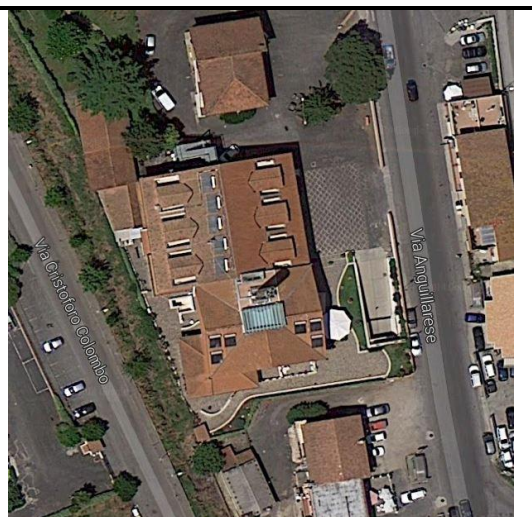
Si segnalano di seguito alcune strutture che in caso di necessità possono essere utilizzati per accogliere persone temporaneamente.

Denominazione	CAMPING PARCO DEL LAGO	
Uso attuale	Campeggio	
Ubicazione	Largo Lago Polline, 75	
Recapiti	Tel. 06.99802003 Fax. 06.99802000	
Capacità ricettiva	30.000 mq	

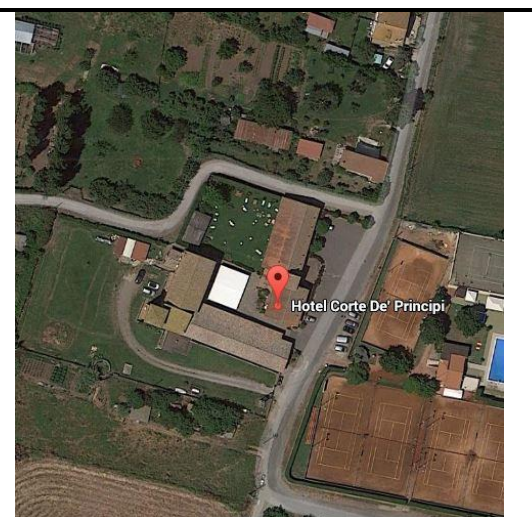
Denominazione	CAMPING VIGNA DI VALLE	
Uso attuale	Campeggio	
Ubicazione	Lungolago delle Muse, 12	
Recapiti	Tel. 06.9968645	
Capacità ricettiva	14.000 mq	

Denominazione	COUNTRY RELAIS I DUE LAGHI	
Uso attuale	Albergo	
Ubicazione	Via della Marmotta	
Recapiti	Tel. 06.99607059 Fax. 06.99607068	
Capacità ricettiva	37 posti letto	

Denominazione	DA MASSIMINO
Uso attuale	Albergo
Ubicazione	Via Anguillarese Km 4.200
Recapiti	Tel. 06.9994558 Fax. 06.99607068
Capacità ricettiva	90 posti letto



Denominazione	CORTE DEI PRINCIPI
Uso attuale	Albergo
Ubicazione	Via Comunale del lago, 14
Recapiti	Tel. 06.99607082 Fax. 06.9968440
Capacità ricettiva	90 posti letto



Denominazione	POGGIO DEI PINI
Uso attuale	Albergo
Ubicazione	Via Beethoven, 10
Recapiti	Tel. 06.9995609 Fax. 06.9995603
Capacità ricettiva	106 posti letto

