



CIMAS SRL
Via Roma, n° 71/F
61049 URBANIA (PU)
C.F. e P. IVA 00880590410

PRIMO MENU' INVERNALE DAL 01.11 AL 31.03

	I SETTIMANA	II SETTIMANA	III SETTIMANA	IV SETTIMANA	V SETTIMANA
LUN	14 - pasta all'amatriciana 121 - pollo al forno Carote julienne, Frutta di stagione Pane	23 - ravioli ricotta e spinaci al pomodoro 124 - saltimbocca alla romana 215bis - insalata verde con noci/nocciòle Frutta di stagione; Pane	20 - pasta ricotta e pomodoro 105 - coniglio alla cacciatora 201 - bieta ripassata Frutta di stagione Pane	26 - risotto allo zafferano Ricotta di mucca e pecora 219 - Spinaci Frutta di stagione Pane	32 - tortellini di carne burro e salvia 115 - frittata 217 - piselli al tegame Frutta di stagione Pane
MAR	4 - passato di legumi con pasta 129 - uova strapazzate 207 - Patate al forno Frutta di stagione Pane	30 - tagliatelle all'uovo al ragù 114 - formaggio crescenza 213 - insalata patate e fagiolini Frutta di stagione Pane	28 - sformato di pasta al forno 102 - affettati misti (prosciutto crudo/cotto, salame, speck) 202 - broccoletti di Anguillara all'agro Frutta di stagione Pane	3 bis - minestra di verdure con pasta 104 - bastoncini di merluzzo al forno 212 bis - insalata mista Frutta di stagione Pane	25 - risotto alla parmigiana 109 - fettine di bovino alla pizzaiola 218 - purea di patate Frutta di stagione Pane
MER	17 - pasta con zucca 123 - prosciutto crudo di Parma DOP /cotto 210 - insalata di finocchi Castagne arrosto X MATERNA FRUTTA Pane	2 - minestra di legumi misti con orzo <i>Nuggets di melanzane</i> 208 - fagiolini Frutta di stagione Pane	13 - pasta alla carbonara 127 - tagliere di formaggi misti 216 - patate croccanti al forno Frutta di stagione Pane	29 - sformato di patate 128 - uova 215 - Insalata verde Frutta di stagione Pane	16 - pasta con broccoletti di Anguillara 122 - polpette di maiale al pomodoro 205 - carote al limone Frutta di stagione; Pane
GIO	15 - pasta alla parmigiana 114bis - caciotta mista 201 - bieta ripassata Frutta di stagione Pane	24 - risotto al pomodoro <i>FRUTTA</i> 219 - spinaci all'olio Frutta di stagione Pane	5 - passato di legumi misti con pasta 117 - hamburger di bovino 204 - carote al burro Frutta di stagione Pane	12 - pasta alla gricia 108 - fesa di tacchino al limone 208 - fagiolini Frutta di stagione Pane	2 - minestra di legumi misti con orzo Fiordilatte 215 - insalata verde Frutta di stagione Pane
VEN	26 - risotto allo zafferano 113 - filetto di merluzzo panato 215 - insalata verde Frutta di stagione Pane	3 bis - minestra di verdure con pasta Arista al finocchio 218 - purea di patate Frutta di stagione Pane	22 - pizza margherita 129 - uova strapazzate 219 - spinaci all'olio Frutta di stagione Pane	5 - passato di legumi misti con pasta 126 - straccetti di bovino 203 - broccolo romanesco Frutta di stagione Pane	11 - pasta al tonno 112 - filetto di limanda panato 208 - fagiolini Frutta di stagione Pane

N.B Per i bambini della scuola materna, il prosciutto crudo deve essere sostituito con prosciutto cotto.

N.B: nel menù sono presenti i seguenti prodotti biologici : RISO SCOTTI, PASTA, UOVA, VERDURE, LEGUMI; INOLTRE ALTRI PRODOTTI DI PRIMA SCELTA COME PROSCIUTTO DI PARMA D.O.P. - CARNE ITALIANA (suina e bovina) CARNI BIANCHE ITALIANA (AMADORI); OLIO EXTRA VERGINE BIO; BROCCOLETTO DOP DI ANGUILLARA; PECORINO ROMANO DOP.

ASL ROMA 4
DIPARTIMENTO DI PREVENZIONE
SIAN BRACCIANO



CIMAS SRL
 Via Roma n° 71/F
 61048 URBANIA (PU)
 C.F. e P. IVA 00880590419



SECONDO MENU' INVERNALE DAL 01.11 AL 31.03

	I SETTIMANA	II SETTIMANA	III SETTIMANA	IV SETTIMANA	V SETTIMANA
LUN	Passato di legumi con pasta Uova strapazzate Carote julienne Frutta di stagione pane	Tagliatelle all'uovo al ragu' Formaggio crescenza Insalata patate e fagiolini Frutta di stagione pane	28 - sformato di pasta al forno 102 - affettati misti (prosciutto crudo/cotto, salame, speck) 202 - broccoletti di Anguillara all'agro Frutta di stagione Pane	3 bis - minestra di verdure 104 - bastoncini di merluzzo al forno 212 bis - insalata mista Frutta di stagione Pane	25 - risotto alla parmigiana 109 - fettine di bovino alla pizzaiola 218 - purea di patate Frutta di stagione Pane
MAR	Pasta con zucca Prosciutto crudo di parma dop Cotto x materna Insalata di finocchi Castagne arrosto X MATERNA FRUTTA pane	Minestra di legumi con orzo <i>Nuggets di merluzzo</i> fagiolini Frutta di stagione pane	13 - pasta alla carbonara 127 - tagliere di formaggi misti 216 - patate croccanti al forno Frutta di stagione Pane	29 - sformato di patate 128 - uova 215 - Insalata verde Frutta di stagione Pane	16 - pasta con broccoletti di Anguillara 122 - polpette di maiale al pomodoro 205 - carote al limone Frutta
MER	Pasta alla parmigiana Caciotta mista Bieta ripassata Frutta di stagione pane	24 - risotto al pomodoro <i>FRUTTA</i> 219 - spinaci all'olio Frutta di stagione Pane	5 - passato di legumi misti con pasta 117 - hamburger di bovino 204 - carote al burro Frutta di stagione Pane	12 - pasta alla gricia 108 - fesa di tacchino al limone 208 - fagiolini Frutta di stagione Pane	2 - minestra di legumi misti con orzo Fiordilatte 215 - insalata verde Frutta di stagione Pane
GIO	Risotto allo zafferano Filetto di merluzzo panato Insalata verde Frutta di stagione pane	3 bis - minestra di verdure con pasta Arista al finocchio 218 - purea di patate Frutta	22 - pizza margherita 125 - uova strapazzate 219 - spinaci all'olio Frutta di stagione Pane	5 - passato di legumi misti con pasta 126 - straccetti di bovino 203 - broccolo romanesco Frutta di stagione Pane	11 - pasta al tonno 112 - filetto di limanda panato 208 - fagiolini Frutta di stagione Pane
VEN	Pasta all'amatriciana Pollo al forno con patate Frutta di stagione pane	Ravioli ricotta e spinaci al pomodoro Saltimbocca alla romana Insalata verde con noci/nocciole Frutta di stagione pane	Pasta ricotta e pomodoro Coniglio alla cacciatora Bieta ripassata Frutta di stagione pane	Risotto allo zafferano Ricotta Spinaci Frutta di stagione pane	Tortellini di carne burro e salvia Frittata Piselli al tegame Frutta di stagione pane

N.B Per i bambini della scuola materna, il prosciutto crudo deve essere sostituito con prosciutto cotto.

N.B: nel menù sono presenti i seguenti prodotti biologici : RISO SCOTTI, PASTA, UOVA, VERDURE, LEGUMI; INOLTRE ALTRI PRODOTTI DI PRIMA SCELTA COME: PROSCIUTTO DI PARMA D.O.P. - CARNE ITALIANA (suina e bovina) CARNI BIANCHE ITALIANA (AMADORI); OLIO EXTRA VERGINE BIO; BROCCOLETTO DOP DI ANGUILLARA; PECORINO ROMANO DOP

A.S.L. ROMA 4
 DIPARTIMENTO DI PREVENZIONE
 SAN BRACCIANO
 UFFICIO MEDICO



CIMAS SRL
Via Roma, n° 71/F
61049 URBANIA (PU)
C. F. e P. IVA 00880590419

TERZO MENU' INVERNALE DAL 01.11 AL 31.03

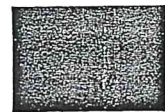
	I SETTIMANA	II SETTIMANA	III SETTIMANA	IV SETTIMANA	V SETTIMANA
LUN	Pasta con zucca Prosciutto crudo di parma dop Cotto x materna Insalata di finocchi Castagne arrosto X' MATERNA FRUTTA pane	Minestra di legumi con orzo Insalata di merluzzo Fagiolini Frutta di stagione pane	13 - pasta alla carbonara 127 - tagliere di formaggi misti 216 - patate croccanti al forno Frutta di stagione Pane	29 - sformato di patate 128 - uova 215 - Insalata verde Frutta di stagione Pane	16 - pasta con broccoletti di Anguillara 122 - polpette di maiale al pomodoro 205 - carote al limone Frutta
MAR	Pasta alla parmigiana Caciotta mista Bieta ripassata Frutta di stagione pane	24 - risotto al pomodoro Frittata 219 - spinaci all'olio Frutta di stagione Pane	5 - passato di legumi misti con pasta 117 - hamburger di bovino 204 - carote al burro Frutta di stagione Pane	12 - pasta alla gricia 108 - fesa di tacchino al limone 208 - fagiolini Frutta di stagione Pane	2 - minestra di legumi misti con orzo Fiordilatte 215 - insalata verde Frutta di stagione Pane
MER	Risotto allo zafferano Filetto di merluzzo panato Insalata verde Frutta di stagione pane	3 bis - minestra di verdure con pasta Arista al finocchio 218 - purea di patate Frutta	22 - pizza margherita 129 - uova strapazzate 219 - spinaci all'olio Frutta di stagione Pane	5 - passato di legumi misti con pasta 126 - straccetti di bovino 203 - broccolo romanesco Frutta di stagione Pane	11 - pasta al tonno 112 - filetto di limanda panato 208 - fagiolini Frutta di stagione Pane
GIO	Pasta all'amatriciana Pollo al forno con patate Frutta di stagione pane	Ravioli ricotta e spinaci al pomodoro Saltimbocca alla romana Insalata verde con noci/nocchie Frutta di stagione pane	Pasta ricotta e pomodoro Coniglio alla cacciatora Bieta ripassata Frutta di stagione pane	Risotto allo zafferano Ricotta Spinaci Frutta di stagione pane	Tortellini di carne burro e salvia Frittata Piselli al tegame Frutta di stagione pane
VEN	Passato di legumi con pasta Uova strapazzate Carote julienne Frutta di stagione pane	Tagliatelle al' uovo al ragu' Formaggio crescenza Insalata patate e fagiolini Frutta di stagione pane	Sformato di pasta al forno Affettati misti(prosc.cruco/cotto,speck e salame Broccoletti di Anguillara all'agro Frutta di stagione pane	Minestra di verdure con pasta Bastoncini di merluzzo al forno Insalata mista Frutta di stagione pane	Risotto alla parmigiana Fettine di bovino alla pizzaiola Purea di patate Frutta di stagione pane

N.B Per i bambini della scuola materna, il prosciutto crudo deve essere sostituito con prosciutto cotto.

N.B: nel menù sono presenti i seguenti prodotti biologici : RISO SCOTTI, PASTA, UOVA, VERDURE, LEGUMI; INOLTRE ALTRI PRODOTTI DI PRIMA SCELTA COME: PROSCIUTTO DI PARMA D.O.P. - CARNE ITALIANA (suina e bovina) CARNI BIANCHE ITALIANA (AMADORI); OLIO EXTRA VERGINE BIO; BROCCOLETTO DOP DI ANGUILLARA; PECORINO ROMANO DOP



CIMAS SRL
 Via Roma, n° 71/F
 61049 URBANIA (PU)
 C. F. e P. IVA 008805072



QUARTO MENU' INVERNALE DAL 01.11 AL 31.03

	I SETTIMANA	II SETTIMANA	III SETTIMANA	IV SETTIMANA	V SETTIMANA
LUN	Pasta alla parmigiana Caciotta mista Bieta ripassata Frutta di stagione pane	- risotto al pomodoro nuggets di merluzzo 219 - spinaci all'olio Frutta di stagione Pane	5 - passato di legumi misti con pasta 117 - hamburger di bovino 204 - carote al burro Frutta di stagione Pane	12 - pasta alla gricia 108 - fesa di tacchino al limone 208 - fagiolini Frutta di stagione Pane	2 - minestra di legumi misti con orzo Fiordilatte 215 - insalata verde Frutta di stagione Pane
MAR	Risotto allo zafferano Filetto di merluzzo panato Insalata verde Frutta di stagione pane	3 bis - minestra di verdure con pasta Arista al finocchio 218 - purea di patate Frutta	22 - pizza margherita 129 - uova strapazzate 219 - spinaci all'olio Frutta di stagione Pane	5 - passato di legumi misti con pasta 126 - straccetti di bovino Broccolo romanesco Frutta di stagione Pane	11 - pasta al tonno 112 - filetto di merluzzo panato 208 - fagiolini Frutta di stagione Pane
MER	Pasta all'amatriciana Pollo al forno con patate Frutta di stagione pane	Ravioli ricotta e spinaci al pomodoro Saltimbocca alla romana Insalata verde con noci/nocciole Frutta di stagione pane	Pasta ricotta e pomodoro Coniglio alla cacciatora Bieta ripassata Frutta di stagione	Risotto allo zafferano Ricotta Spinaci Frutta di stagione pane	Tortellini di carne burro e salvia Frittata Piselli al tegame Frutta di stagione pane
GIO	Passato di legumi con pasta Uova strapazzate Carote julienne Frutta di stagione pane	Tagliatelle al'uovo al ragu' Formaggio crescenza Insalata patate e fagiolini Frutta di stagione pane	Sfornato di pasta al forno Affettati misti(prosc.cruco/cotto,speck e salame Broccoletti di Anguillara all'agro Frutta di stagione pane	Minestra di verdure con pasta Bastoncini di merluzzo al forno Insalata mista Frutta di stagione pane	Risotto alla parmigiana Fettine di bovino alla pizzaiola Purea di patate Frutta di stagione
VEN	Pasta con zucca Prosciutto crudo di parma dop/cotto x materna Insalata di finocchi Castagne arrosto, x materna frutta pane	Minestra di legumi misti con orzo Frittata Fagiolini Frutta di stagione pane	Pasta alla carbonara Tagliere di formaggi misti Patate croccanti al forno Frutta di stagione pane	Sfornato di patate Uova strapazzate 215- Insalata verde Frutta di stagione pane	Pasta con broccoletti di Anguillara Polpette di maiale al pomodoro Carote al limone Frutta di stagione pane

N.B Per i bambini della scuola materna, il prosciutto crudo deve essere sostituito con prosciutto cotto.

N.B: nel menù sono presenti i seguenti prodotti biologici : RISO SCOTTI, PASTA, UOVA, VERDURE, LEGUMI; INOLTRE ALTRI PRODOTTI DI PRIMA SCELTA COME: **ASCI DI ROMA D.O.P.** - CARNE ITALIANA (suina e bovina)
 CARNI BIANCHE ITALIANA (AMADORI); OLIO EXTRA VERGINE BIO; BROCCOLETTO DOP DI ANGUILLARA; PECORINO ROMANO DOP

ASCI DI ROMA D.O.P.
 DIPARTIMENTO DI PREVENZIONE

IL DIRIGENTE MEDICO
[Signature]



61049 ARBANIA (PI)
C. F. e P. IVA 008800

QUINTO MENU' INVERNALE DAL 01.11 AL 31.03

	I SETTIMANA	II SETTIMANA	III SETTIMANA	IV SETTIMANA	V SETTIMANA
LUN	Risotto allo zafferano Filetto di merluzzo panato Insalata verde Frutta di stagione pane	3 bis - minestra di verdure con pasta Arista al finocchio 218 - purea di patate Frutta	22 - pizza margherita 129 - uova strapazzate 219 - spinaci all'olio Frutta di stagione Pane	5 - passato di legumi misti con pasta 126 - straccetti di bovino 203 - Broccolo romanesco Frutta di stagione Pane	11 - pasta al tonno 112 - filetto di merluzzo panato 208 - fagiolini Frutta di stagione Pane
MAR	Pasta all'amatriciana Pollo al forno con patate Frutta di stagione pane	Ravioli ricotta e spinaci al pomodoro Saltimbocca alla romana Insalata verde con noci/noccioline Frutta di stagione pane	Pasta ricotta e pomodoro Coniglio alla cacciatora Bieta ripassata Frutta di stagione	Risotto allo zafferano Ricotta Spinaci Frutta di stagione pane	Tortellini di carne burro e salvia Frittata Piselli al tegame Frutta di stagione pane
MER	Passato di legumi con pasta Uova strapazzate Carote julienne Frutta di stagione pane	Tagliatelle all'uovo al ragu' Formaggio crescenza Insalata patate e fagiolini Frutta di stagione pane	Sformato di pasta al forno Affettati misti (prosc. crudo/cotto, speck salame) e Broccoletti di Anguillara all'agro Frutta di stagione	Minestra di verdure con pasta Bastoncini di merluzzo al forno Insalata mista Frutta di stagione pane	Risotto alla parmigiana Fettine di bovino alla pizzaiola Purea di patate Frutta di stagione
GIO	Pasta con zucca Prosciutto crudo di parma dop/cotto x materna Insalata di finocchi Castagne arrosto, x materna frutta pane	Minestra di legumi misti con orzo NUCCETTE DI MERLUZZO Fagiolini Frutta di stagione	Pasta alla carbonara Tagliere di formaggi misti Patate croccanti al forno Frutta di stagione pane	Sformato di patate Uova strapazzate 215 - Insalata verde Frutta di stagione pane	Pasta con broccoletti di Anguillara Polpette di maiale al pomodoro Carote al limone Frutta di stagione pane
VEN	Pasta alla parmigiana Caciotta mista Bieta ripassata Frutta di stagione pane	Risotto al pomodoro FRI TATA Spinaci all'olio Frutta di stagione pane	Passato di legumi con pasta Hamburger di bovino Carote al burro Frutta di stagione pane	Pasta alla gricia Fesa di tacchino al limone Fagiolini Frutta di stagione pane	Minestra di legumi misti con pasta Fiordilatte Insalata verde Frutta di stagione pane

N.B Per i bambini della scuola materna, il prosciutto crudo deve essere sostituito con prosciutto cotto.

N.B: nel menù sono presenti i seguenti prodotti biologici : RISO SCOTTI, PASTA, UOVA, VERDURE, LEGUMI; INOLTRE ALTRI PRODOTTI DI PRIMA SCELTA COME: PROSCIUTTO DI PARMA D.O.P. - CARNE ITALIANA (suina e bovina) CARNI BIANCHE ITALIANA (AMADORI); OLIO EXTRA VERGINE BIO; BROCCOLETTO DOP DI ANGUILLARA; PECORINO ROMANO DOP

A.S.L. ROMA 4
DIPARTIMENTO DI PREVENZIONE
SIAI BRACCIANO
DELENTE MEDICO
Dot.ssa VALERIA COVACCI