

**CITTÀ  
DI  
ANGUILLARA SABAZIA**

*Città Metropolitana di Roma Capitale*



**ALLEGATO**

*Risorse per la gestione dell'emergenza*

*e*

*Are di protezione civile*

Squadra di Lavoro	
Dott. in scienze ambientali Roberto Valmarin	Amministratore Unico - Tecnico
Avv. Daniele Di Cintio	Responsabile Legale - Amministrativo
Ing. Antonio Piero Munafò	Direttore tecnico - Tecnico
Dott.ssa in geologia Giorgia Palmieri	Collaboratrice - Tecnico GIS

**Roberto Valmarin** Di.Val. Srl  
Via Arano, 52  
67046 - Ovindoli (AQ)  
G.F./R.IVA: 01937050862



Ing. Antonio Piero Munafò  
Direttore Tecnico  
Di.Val. Srl



## INDICE

1.	Risorse per la gestione dell'emergenza.....	3
1.1	Referenti di funzione C.O.C.....	3
1.2	C.O.C. e C.O.I.....	5
1.3	Istituzioni e Soggetti operativi di Protezione Civile.....	5
1.4	Organizzazioni di volontariato .....	6
1.5	Mezzi.....	7
1.6	Materiali .....	19
2.	Aree di protezione civile.....	20
2.1	AREE DI ATTESA .....	20
2.2	AREE DI AMMASSAMENTO SOCCORSI.....	35
2.3	AREE DI ACCOGLIENZA O RICOVERO.....	36
2.4	AREE DEDICATE AI MINORI .....	39
2.5	MODULI SCOLASTICI PROVVISORI.....	40

## 1. RISORSE PER LA GESTIONE DELL'EMERGENZA

### 1.1 Referenti di funzione C.O.C.

<b>REFERENTI DI FUNZIONE Responsabile del COC Sindaco Pizzigallo Angelo (3xxxxxxxxx)</b>		
<b>Funzione di supporto 1 (Tecnica e pianificazione)</b>	Referente	Arch. Carlo Monda
	Qualifica	Responsabile Area Lavori Pubblici, Ambiente, Patrimonio, Urbanistica, Edilizia Privata
	Tel\Fax	06.9960.0042
	Cellulare	3xxxxxxxxx
	E-mail	<a href="mailto:c.monda@comune.anguilara-sabazia.roma.it">c.monda@comune.anguilara-sabazia.roma.it</a>
<b>Funzione di supporto 2 (Sanità, assistenza sociale e veterinaria)</b>	Referente	Dott.ssa Simonetta Princigalli
	Qualifica	Responsabile Area Servizi alla Persona
	Tel\Fax	06.9960.0076
	Cellulare	3xxxxxxxxx
	E-mail	<a href="mailto:s.princigalli@comune.anguilara-sabazia.roma.it">s.princigalli@comune.anguilara-sabazia.roma.it</a>
<b>Funzione di supporto 3 (Volontariato)</b>	Referente	Dott.ssa Eleonora Pierdomenico
	Qualifica	Comandante Polizia Locale
	Tel\Fax	06.9960.0088
	Cellulare	33xxxxxx
	E-mail	<a href="mailto:e.pierdomenico@comune.anguilara-sabazia.roma.it">e.pierdomenico@comune.anguilara-sabazia.roma.it</a>
<b>Funzione di supporto 4 (Materiali e mezzi)</b>	Referente	Arch. Carlo Monda
	Qualifica	Responsabile Area Lavori Pubblici, Ambiente, Patrimonio, Urbanistica, Edilizia Privata
	Tel\Fax	06.9960.0042
	Cellulare	3xxxxxxxxx
	E-mail	<a href="mailto:c.monda@comune.anguilara-sabazia.roma.it">c.monda@comune.anguilara-sabazia.roma.it</a>
<b>Funzione di supporto 5 (Servizi essenziali)</b>	Referente	Arch. Carlo Monda
	Qualifica	Responsabile Area Lavori Pubblici, Ambiente, Patrimonio, Urbanistica, Edilizia Privata
	Tel\Fax	06.9960.0042
	Cellulare	3xxxxxxxxx
	E-mail	<a href="mailto:c.monda@comune.anguilara-sabazia.roma.it">c.monda@comune.anguilara-sabazia.roma.it</a>
<b>Funzione di supporto 6 (Censimento danni a persone e cose)</b>	Referente	Arch. Carlo Monda
	Qualifica	Responsabile Area Lavori Pubblici, Ambiente, Patrimonio, Urbanistica, Edilizia Privata
	Tel\Fax	06.9960.0042
	Cellulare	3xxxxxxxxx
	E-mail	<a href="mailto:c.monda@comune.anguilara-sabazia.roma.it">c.monda@comune.anguilara-sabazia.roma.it</a>
<b>Funzione di supporto 7 (Strutture operative locali, viabilità)</b>	Referente	Dott.ssa Eleonora Pierdomenico
	Qualifica	Comandante Polizia Locale
	Tel\Fax	06.9960.0088
	Cellulare	3xxxxxxxxx
	E-mail	<a href="mailto:e.pierdomenico@comune.anguilara-sabazia.roma.it">e.pierdomenico@comune.anguilara-sabazia.roma.it</a>

<b>Funzione di supporto 8 (Telecomunicazioni)</b>	Referente	Dott. Antonino D'Este Orioles
	Qualifica	Responsabile Area Economico finanziaria
	Tel\Fax	0699600023
	Cellulare	3xxxxxxxxx
	E-mail	<a href="mailto:ad.oriolles@comune.anguilara-sabazia.roma.it">ad.oriolles@comune.anguilara-sabazia.roma.it</a>
<b>Funzione di supporto 9 (Assistenza alla popolazione)</b>	Referente	Dott.ssa Eleonora Pierdomenico
	Qualifica	Comandante Polizia Locale
	Tel\Fax	06.9960.0088
	Cellulare	3xxxxxxxxx
	E-mail	<a href="mailto:e.pierdomenico@comune.anguilara-sabazia.roma.it">e.pierdomenico@comune.anguilara-sabazia.roma.it</a>
<b>Coordinatore dedicato ai minori per la gestione dell'emergenza</b>	Dott.ssa Simonetta Princigalli Responsabile Area Servizi alla Persona 06.9960.0076 3xxxxxxxxx <a href="mailto:s.princigalli@comune.anguilara-sabazia.roma.it">s.princigalli@comune.anguilara-sabazia.roma.it</a>	

## 1.2 C.O.C. e C.O.I.

<b>Centro Operativo Comunale C.O.C. Municipio</b>	Indirizzo sede	Piazza del Comune, 1		
	Telefono	(+39) 069960001		
	Fax	(+39) 0699607086		
	Referente	Nominativo	Pizzigallo Angelo	
		Qualifica	Sindaco	
Cellulare		3xxxxxxxxx		

## 1.3 Istituzioni e Soggetti operativi di Protezione Civile

<b>Prefettura</b>	Indirizzo sede	Via IV Novembre 119/a		
	Telefono	06/67294353		
	E-mail	<a href="mailto:urp.pref_roma@interno.it">urp.pref_roma@interno.it</a> <a href="mailto:protocollo.prefrm@pec.interno.it">protocollo.prefrm@pec.interno.it</a>		
	Referente	Nominativo	Dott.ssa Velia De Bono	
		Qualifica	Capo Ufficio di Staff Area V: Protezione Civile, Difesa Civile e Coordinamento del Soccorso Pubblico	
Cellulare		06/67295009		
<b>Dipartimento della Protezione Civile</b>	Indirizzo sede	Via Vitorchiano, 2		
	Telefono	(+39) 06 68201		
	E-mail	<a href="mailto:protezionecivile@pec.governo.it">protezionecivile@pec.governo.it</a>		
	Referente	Nominativo	Luigi D'Angelo	
		Qualifica	Direttore Ufficio del direttore operativo per il coordinamento delle emergenze	
Cellulare		0668204400		
<b>Regione</b>	Indirizzo sede	Via Laurentina, 631		
	Telefono	803.555		
	E-mail	<a href="mailto:agenziaprotezionecivile@regione.lazio.it">agenziaprotezionecivile@regione.lazio.it</a>		
	Referente	Nominativo	Carmelo Tulumello	
		Qualifica	Direttore regionale Agenzia Regionale di Protezione Civile	
Cellulare		06516861016		
<b>Centro Funzionale Regionale</b>	Indirizzo sede	Via Monzambano, 10		
	Telefono	0651685659		
	E-mail	<a href="mailto:gfancello@regione.lazio.it">gfancello@regione.lazio.it</a>		
	Referente	Nominativo	Fancello Giulio	
		Qualifica	Dirigente Area Prevenzione, Pianificazione e Previsione- Centro Funzionale Regionale	
Cellulare		0651685659		
<b>Direzione regionale risorse idriche e difesa del suolo</b>	Indirizzo sede	Via Rosa Raimondi Garibaldi 7		
	Telefono	0651683016		
	E-mail	<a href="mailto:wdercole@regione.lazio.it">wdercole@regione.lazio.it</a>		
	Referente	Nominativo	D'ercole Wanda	
		Qualifica	Responsabile	
Cellulare		0651683016		

## 1.4 Organizzazioni di volontariato

Dati non comunicati.

	Indirizzo sede			
	Telefono			
	Fax			
	E-mail			
	Referente	Nominativo		
		Qualifica		
		Cellulare		
	Numero Volontari			
	Attività svolte dall'associazione			
	Ambito territoriale di operatività			
Tempo di attivazione				

## 1.5 Mezzi

Tipologia di Mezzo		Autovettura
Mezzo		Fiat Punto Targa CM 483 KK
Descrizione		d.n.c.
Proprietà		Comune di Anguillara Sabazia
Convenzione		d.n.c.
Indirizzo sede		Autoparco Comunale Via Duca degli Abruzzi 7
Telefono		d.n.c.
Fax		d.n.c.
e-mail		d.n.c.
Referente	Nominativo	Area Tecnica
	Qualifica	d.n.c.
	Cellulare	d.n.c.
Tempo di attivazione Approssimativo		d.n.c.

Tipologia di Mezzo		Autovettura
Mezzo		Fiat Punto Targa CE 068 XG
Descrizione		d.n.c.
Proprietà		Comune di Anguillara Sabazia
Convenzione		d.n.c.
Indirizzo sede		Autoparco Comunale Via Duca degli Abruzzi 7
Telefono		d.n.c.
Fax		d.n.c.
e-mail		d.n.c.
Referente	Nominativo	Area Tecnica
	Qualifica	d.n.c.
	Cellulare	d.n.c.
Tempo di attivazione Approssimativo		d.n.c.

Tipologia di Mezzo		Autovettura
Mezzo		Fiat Doblò Targa EN 259 GC
Descrizione		d.n.c.
Proprietà		Comune Anguillara Sabazia
Convenzione		d.n.c.
Indirizzo sede		Autoparco Comunale Via Duca degli Abruzzi 7
Telefono		d.n.c.
Fax		d.n.c.
e-mail		d.n.c.
Referente	Nominativo	Area Tecnica
	Qualifica	d.n.c.
	Cellulare	d.n.c.
Tempo di attivazione Approssimativo		d.n.c.

Tipologia di Mezzo		Autovettura
Mezzo		Fiat Punto Targa DR 098 TM
Descrizione		d.n.c.
Proprietà		Comune di Anguillara Sabazia
Convenzione		d.n.c.
Indirizzo sede		Autoparco Comunale Via Duca degli Abruzzi 7
Telefono		d.n.c.
Fax		d.n.c.
e-mail		d.n.c.
Referente	Nominativo	Manutenzioni
	Qualifica	d.n.c.
	Cellulare	d.n.c.
Tempo di attivazione Approssimativo		d.n.c.



Tipologia di Mezzo		Autovettura
Mezzo		Fiat Punto Targa DR 099 TM
Descrizione		d.n.c.
Proprietà		Comune di Anguillara Sabazia
Convenzione		d.n.c.
Indirizzo sede		Autoparco Comunale Via Duca degli Abruzzi 7
Telefono		d.n.c.
Fax		d.n.c.
e-mail		d.n.c.
Referente	Nominativo	Manutenzioni
	Qualifica	d.n.c.
	Cellulare	d.n.c.
Tempo di attivazione Approssimativo		d.n.c.

Tipologia di Mezzo		Autovettura
Mezzo		Fiat Punto Targa CM 482 KK
Descrizione		d.n.c.
Proprietà		Comune di Anguillara Sabazia
Convenzione		d.n.c.
Indirizzo sede		Autoparco Comunale Via Duca degli Abruzzi 7
Telefono		d.n.c.
Fax		d.n.c.
e-mail		d.n.c.
Referente	Nominativo	Manutenzioni
	Qualifica	d.n.c.
	Cellulare	d.n.c.
Tempo di attivazione Approssimativo		d.n.c.

Tipologia di Mezzo		Camion
Mezzo		Iveco 190 Targa AC 709 WD
Descrizione		d.n.c.
Proprietà		Comune di Anguillara Sabazia
Convenzione		d.n.c.
Indirizzo sede		Autoparco Comunale Via Duca degli Abruzzi 7
Telefono		d.n.c.
Fax		d.n.c.
e-mail		d.n.c.
Referente	Nominativo	Manutenzioni
	Qualifica	d.n.c.
	Cellulare	d.n.c.
Tempo di attivazione Approssimativo		d.n.c.

Tipologia di Mezzo		Furgone
Mezzo		Citroen Jumper Targa EZ 608 NG
Descrizione		d.n.c.
Proprietà		Comune di Anguillara Sabazia
Convenzione		d.n.c.
Indirizzo sede		Autoparco Comunale Via Duca degli Abruzzi 7
Telefono		d.n.c.
Fax		d.n.c.
e-mail		d.n.c.
Referente	Nominativo	Manutenzioni
	Qualifica	d.n.c.
	Cellulare	d.n.c.
Tempo di attivazione Approssimativo		d.n.c.

Tipologia di Mezzo		Veicolo leggero
Mezzo		Piaggio Porter Targa DW 59395
Descrizione		d.n.c.
Proprietà		Comune di Anguillara Sabazia
Convenzione		d.n.c.
Indirizzo sede		Autoparco Comunale Via Duca degli Abruzzi 7
Telefono		d.n.c.
Fax		d.n.c.
e-mail		d.n.c.
Referente	Nominativo	Manutenzioni
	Qualifica	d.n.c.
	Cellulare	d.n.c.
Tempo di attivazione Approssimativo		d.n.c.

Tipologia di Mezzo		Autoscala
Mezzo		Nissan Targa DF 510 FT
Descrizione		d.n.c.
Proprietà		Comune di Anguillara Sabazia
Convenzione		d.n.c.
Indirizzo sede		Autoparco Comunale Via Duca degli Abruzzi 7
Telefono		d.n.c.
Fax		d.n.c.
e-mail		d.n.c.
Referente	Nominativo	Manutenzioni
	Qualifica	d.n.c.
	Cellulare	d.n.c.
Tempo di attivazione Approssimativo		d.n.c.

Tipologia di Mezzo		Trattore
Mezzo		Same Argon Targa AD 556 P
Descrizione		d.n.c.
Proprietà		Comune di Anguillara Sabazia
Convenzione		d.n.c.
Indirizzo sede		Autoparco Comunale Via Duca degli Abruzzi 7
Telefono		d.n.c.
Fax		d.n.c.
e-mail		d.n.c.
Referente	Nominativo	Manutenzioni
	Qualifica	d.n.c.
	Cellulare	d.n.c.
Tempo di attivazione Approssimativo		d.n.c.

Tipologia di Mezzo		Trattore
Mezzo		Fiat 680 Targa RM 23314
Descrizione		d.n.c.
Proprietà		Comune di Anguillara Sabazia
Convenzione		d.n.c.
Indirizzo sede		Autoparco Comunale Via Duca degli Abruzzi 7
Telefono		d.n.c.
Fax		d.n.c.
e-mail		d.n.c.
Referente	Nominativo	Manutenzioni
	Qualifica	d.n.c.
	Cellulare	d.n.c.
Tempo di attivazione Approssimativo		d.n.c.

Tipologia di Mezzo		Scavatore
Mezzo		Bobcat Targa AF F983
Descrizione		d.n.c.
Proprietà		Comune di Anguillara Sabazia
Convenzione		d.n.c.
Indirizzo sede		Autoparco Comunale Via Duca degli Abruzzi 7
Telefono		d.n.c.
Fax		d.n.c.
e-mail		d.n.c.
Referente	Nominativo	Manutenzioni
	Qualifica	d.n.c.
	Cellulare	d.n.c.
Tempo di attivazione Approssimativo		d.n.c.

Tipologia di Mezzo		Mini escavatore
Mezzo		New Holland Targa PX 1211517
Descrizione		d.n.c.
Proprietà		Comune di Anguillara Sabazia
Convenzione		d.n.c.
Indirizzo sede		Autoparco Comunale Via Duca degli Abruzzi 7
Telefono		d.n.c.
Fax		d.n.c.
e-mail		d.n.c.
Referente	Nominativo	Manutenzioni
	Qualifica	d.n.c.
	Cellulare	d.n.c.
Tempo di attivazione Approssimativo		d.n.c.

Tipologia di Mezzo		Rimorchio Trasporto Mezzi d'opera
Mezzo		Targa AH 263R
Descrizione		d.n.c.
Proprietà		Comune di Anguillara Sabazia
Convenzione		d.n.c.
Indirizzo sede		Autoparco Comunale Via Duca degli Abruzzi 7
Telefono		d.n.c.
Fax		d.n.c.
e-mail		d.n.c.
Referente	Nominativo	Manutenzioni
	Qualifica	d.n.c.
	Cellulare	d.n.c.
Tempo di attivazione Approssimativo		d.n.c.

Tipologia di Mezzo		Autobus
Mezzo		Ducato Targa EN 119 PG
Descrizione		d.n.c.
Proprietà		Comune di Anguillara Sabazia
Convenzione		d.n.c.
Indirizzo sede		Autoparco Comunale Via Duca degli Abruzzi 7
Telefono		d.n.c.
Fax		d.n.c.
e-mail		d.n.c.
Referente	Nominativo	Navetta trasporto pubblico
	Qualifica	d.n.c.
	Cellulare	d.n.c.
Tempo di attivazione Approssimativo		d.n.c.

Tipologia di Mezzo		Motociclo
Mezzo		Piaggio Scarabeo Targa BH 98964
Descrizione		d.n.c.
Proprietà		Comune di Anguillara Sabazia
Convenzione		d.n.c.
Indirizzo sede		Autoparco Comunale Via Duca degli Abruzzi 7
Telefono		d.n.c.
Fax		d.n.c.
e-mail		d.n.c.
Referente	Nominativo	d.n.c.
	Qualifica	d.n.c.
	Cellulare	d.n.c.
Tempo di attivazione Approssimativo		d.n.c.

Tipologia di Mezzo		Autovettura
Mezzo		Fiat Panda Targa EP 819 LE
Descrizione		d.n.c.
Proprietà		Comune di Anguillara Sabazia
Convenzione		d.n.c.
Indirizzo sede		Autoparco Comunale Via Duca degli Abruzzi 7
Telefono		d.n.c.
Fax		d.n.c.
e-mail		d.n.c.
Referente	Nominativo	Polizia Locale
	Qualifica	d.n.c.
	Cellulare	d.n.c.
Tempo di attivazione Approssimativo		d.n.c.

Tipologia di Mezzo		Autovettura
Mezzo		Fiat Panda Targa FT 770 WE
Descrizione		d.n.c.
Proprietà		Comune di Anguillara Sabazia
Convenzione		d.n.c.
Indirizzo sede		Autoparco Comunale Via Duca degli Abruzzi 7
Telefono		d.n.c.
Fax		d.n.c.
e-mail		d.n.c.
Referente	Nominativo	Polizia Locale
	Qualifica	d.n.c.
	Cellulare	d.n.c.
Tempo di attivazione Approssimativo		d.n.c.

Tipologia di Mezzo		Autovettura
Mezzo		Fiat Sedici Targa YA 287 AM
Descrizione		d.n.c.
Proprietà		Comune di Anguillara Sabazia
Convenzione		d.n.c.
Indirizzo sede		Autoparco Comunale Via Duca degli Abruzzi 7
Telefono		d.n.c.
Fax		d.n.c.
e-mail		d.n.c.
Referente	Nominativo	Polizia Locale
	Qualifica	d.n.c.
	Cellulare	d.n.c.
Tempo di attivazione Approssimativo		d.n.c.



Tipologia di Mezzo		Autovettura
Mezzo		Fiat Panda Targa DJ 230 GG
Descrizione		d.n.c.
Proprietà		Comune di Anguillara Sabazia
Convenzione		d.n.c.
Indirizzo sede		Autoparco Comunale Via Duca degli Abruzzi 7
Telefono		d.n.c.
Fax		d.n.c.
e-mail		d.n.c.
Referente	Nominativo	Servizi Sociali
	Qualifica	d.n.c.
	Cellulare	d.n.c.
Tempo di attivazione Approssimativo		d.n.c.

Tipologia di Mezzo		Motociclo
Mezzo		Moto Guzzi Targa DL 75965
Descrizione		d.n.c.
Proprietà		Comune di Anguillara Sabazia
Convenzione		d.n.c.
Indirizzo sede		Autoparco Comunale Via Duca degli Abruzzi 7
Telefono		d.n.c.
Fax		d.n.c.
e-mail		d.n.c.
Referente	Nominativo	Polizia Locale
	Qualifica	d.n.c.
	Cellulare	d.n.c.
Tempo di attivazione Approssimativo		d.n.c.

Tipologia di Mezzo		Motociclo
Mezzo		Moto Guzzi Targa DL 75966
Descrizione		d.n.c.
Proprietà		Comune di Anguillara Sabazia
Convenzione		d.n.c.
Indirizzo sede		Autoparco Comunale Via Duca degli Abruzzi 7
Telefono		d.n.c.
Fax		d.n.c.
e-mail		d.n.c.
Referente	Nominativo	Polizia Locale
	Qualifica	d.n.c.
	Cellulare	d.n.c.
Tempo di attivazione Approssimativo		d.n.c.

Tipologia di Mezzo		Autovettura
Mezzo		Fiat Panda Targa EP 817 LE
Descrizione		d.n.c.
Proprietà		Comune di Anguillara Sabazia
Convenzione		d.n.c.
Indirizzo sede		Autoparco Comunale Via Duca degli Abruzzi 7
Telefono		d.n.c.
Fax		d.n.c.
e-mail		d.n.c.
Referente	Nominativo	Polizia Locale - Messi
	Qualifica	d.n.c.
	Cellulare	d.n.c.
Tempo di attivazione Approssimativo		d.n.c.

## 1.6 Materiali

Dati non comunicati.

Tipologia di Materiali		
Materiali		
Descrizione		
Proprietà		
Convenzione		
Indirizzo sede		
Telefono		
FAX		
e-mail		
Referente	Nominativo	
	Qualifica	
	Cellulare	
Tempo di attivazione Approssimativo		

## 2. AREE DI PROTEZIONE CIVILE

### 2.1 AREE DI ATTESA

Denominazione AA001		
Indirizzo sede: SP11b, 41		
Proprietà comunale		
Referente	Nominativo	Pizzigallo Angelo
	Qualifica	Sindaco
	Cellulare	3xxxxxxxx
Tipologia di area		Parcheggio
ID_tipologia		AR3
Superficie disponibile (m2)		820
Superficie coperta utilizzabile (m2)		nessuna
Tipologia di suolo esterno		Asfalto
ID_tipologia_suolo		SL4
Numero persone ospitabili		410
Numero di servizi igienici annessi all'area		No
Possibilità di elisuperficie		No
Allaccio servizi essenziali	energia elettrica	Si
	gas	No
	servizi igienici	Si
	acqua	No
	scarichi acque chiare o reflue	No



Denominazione AA002		
Indirizzo sede: Via Prati della Rena/Via La Spezia		
Proprietà comunale		
Referente	Nominativo	Pizzigallo Angelo
	Qualifica	Sindaco
	Cellulare	3xxxxxxxx
Tipologia di area		Parcheggio
ID_tipologia		AR3
Superficie disponibile (m2)		600
Superficie coperta utilizzabile (m2)		nessuna
Tipologia di suolo esterno		Asfalto
ID_tipologia_suolo		SL4
Numero persone ospitabili		300
Numero di servizi igienici annessi all'area		No
Possibilità di elisuperficie		No
Allaccio servizi essenziali	energia elettrica	Si
	gas	No
	servizi igienici	Si
	acqua	No
	scarichi acque chiare o reflue	No





Denominazione AA003		
Indirizzo sede: SP11b/Via Prati della Rena		
Proprietà comunale		
Referente	Nominativo	Pizzigallo Angelo
	Qualifica	Sindaco
	Cellulare	3xxxxxxxxx
Tipologia di area		Parcheggio
ID_tipologia		AR3
Superficie disponibile (m2)		600
Superficie coperta utilizzabile (m2)		nessuna
Tipologia di suolo esterno		Asfalto
ID_tipologia_suolo		SL4
Numero persone ospitabili		300
Numero di servizi igienici annessi all'area		No
Possibilità di elisuperficie		No
Allaccio servizi essenziali	energia elettrica	Si
	gas	No
	servizi igienici	Si
	acqua	No
	scarichi acque chiare o reflue	No

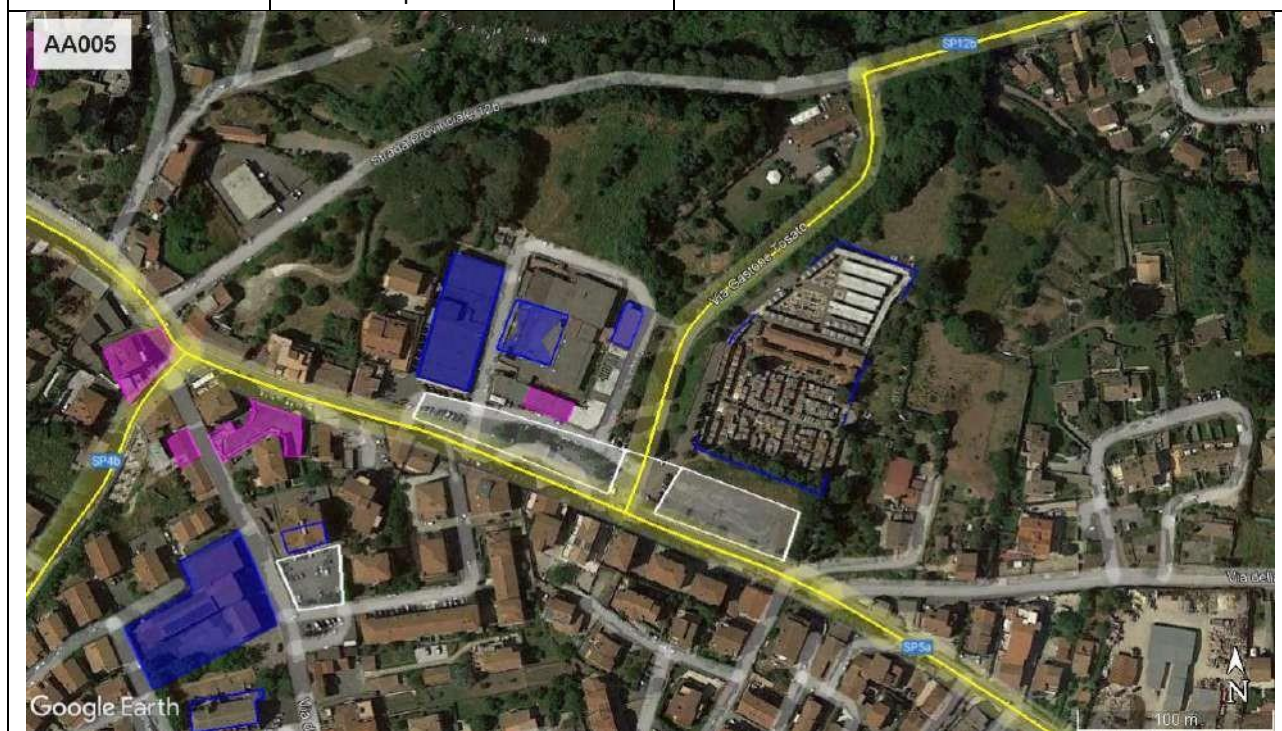


Denominazione AA004		
Indirizzo sede: Piazza del Molo		
Proprietà comunale		
Referente	Nominativo	Pizzigallo Angelo
	Qualifica	Sindaco
	Cellulare	3xxxxxxxx
Tipologia di area		Piazza
ID_tipologia		AR1
Superficie disponibile (m2)		3000
Superficie coperta utilizzabile (m2)		nessuna
Tipologia di suolo esterno		Asfalto
ID_tipologia_suolo		SL4
Numero persone ospitabili		1500
Numero di servizi igienici annessi all'area		No
Possibilità di elisuperficie		No
Allaccio servizi essenziali	energia elettrica	Si
	gas	No
	servizi igienici	Si
	acqua	No
	scarichi acque chiare o reflue	No





Denominazione AA005		
Indirizzo sede: SP5a/Via Gastone Tosato		
Proprietà comunale		
Referente	Nominativo	Pizzigallo Angelo
	Qualifica	Sindaco
	Cellulare	3xxxxxxxx
Tipologia di area		Parcheggio
ID_tipologia		AR3
Superficie disponibile (m2)		3400
Superficie coperta utilizzabile (m2)		nessuna
Tipologia di suolo esterno		Asfalto
ID_tipologia_suolo		SL4
Numero persone ospitabili		1700
Numero di servizi igienici annessi all'area		No
Possibilità di elisuperficie		No
Allaccio servizi essenziali	energia elettrica	Si
	gas	No
	servizi igienici	Si
	acqua	No
	scarichi acque chiare o reflue	No





Denominazione AA006		
Indirizzo sede: Via San Francesco		
Proprietà comunale		
Referente	Nominativo	Pizzigallo Angelo
	Qualifica	Sindaco
	Cellulare	3xxxxxxxx
Tipologia di area		Parcheggio
ID_tipologia		AR3
Superficie disponibile (m2)		750
Superficie coperta utilizzabile (m2)		nessuna
Tipologia di suolo esterno		Asfalto
ID_tipologia_suolo		SL4
Numero persone ospitabili		300
Numero di servizi igienici annessi all'area		No
Possibilità di elisuperficie		No
Allaccio servizi essenziali	energia elettrica	Si
	gas	No
	servizi igienici	Si
	acqua	No
	scarichi acque chiare o reflue	No



Denominazione AA007		
Indirizzo sede: Via Duca degli Abruzzi		
Proprietà comunale		
Referente	Nominativo	Pizzigallo Angelo
	Qualifica	Sindaco
	Cellulare	3xxxxxxxx
Tipologia di area		Parcheggio
ID_tipologia		AR3
Superficie disponibile (m2)		680
Superficie coperta utilizzabile (m2)		nessuna
Tipologia di suolo esterno		Asfalto
ID_tipologia_suolo		SL4
Numero persone ospitabili		340
Numero di servizi igienici annessi all'area		No
Possibilità di elisuperficie		No
Allaccio servizi essenziali	energia elettrica	Si
	gas	No
	servizi igienici	Si
	acqua	No
	scarichi acque chiare o reflue	Si





Denominazione AA008		
Indirizzo sede: Via Vicinale dei Vignali		
Proprietà comunale		
Referente	Nominativo	Pizzigallo Angelo
	Qualifica	Sindaco
	Cellulare	3xxxxxxxx
Tipologia di area		Parcheggio
ID_tipologia		AR3
Superficie disponibile (m2)		1800
Superficie coperta utilizzabile (m2)		nessuna
Tipologia di suolo esterno		Asfalto
ID_tipologia_suolo		SL4
Numero persone ospitabili		900
Numero di servizi igienici annessi all'area		No
Possibilità di elisuperficie		No
Allaccio servizi essenziali	energia elettrica	Si
	gas	No
	servizi igienici	Si
	acqua	No
	scarichi acque chiare o reflue	No

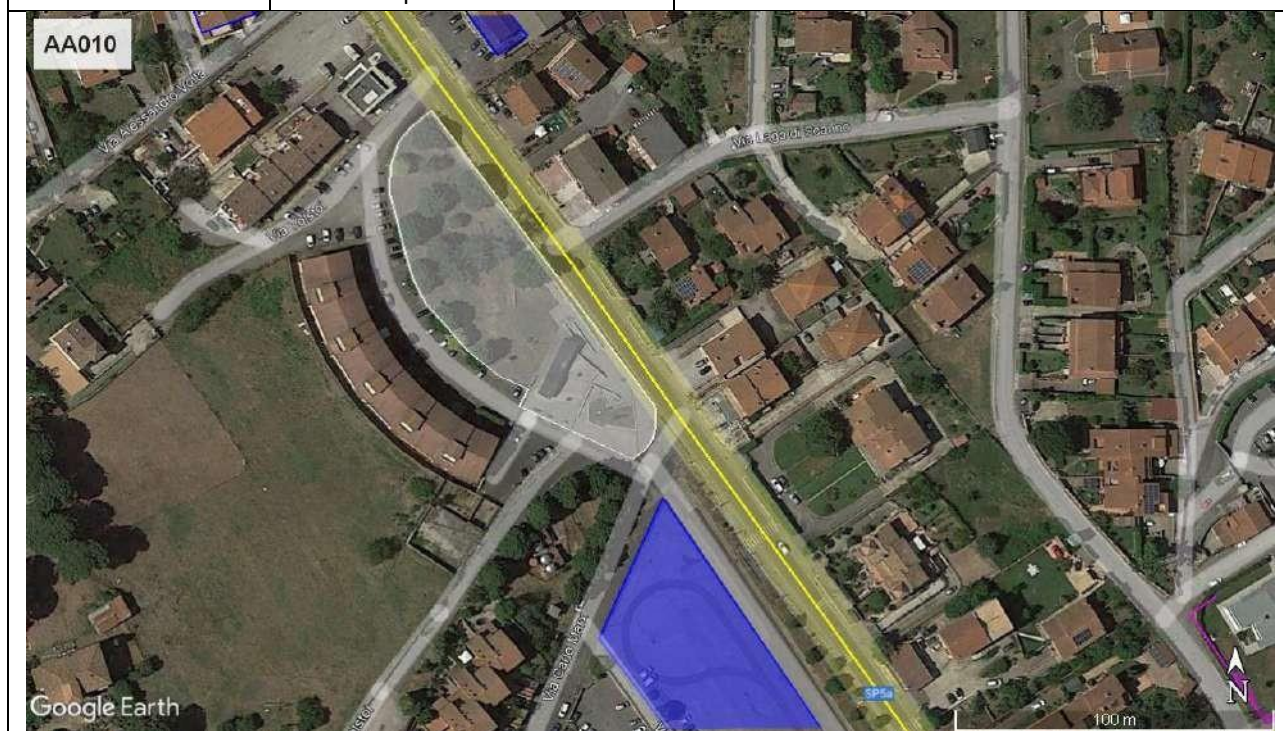


Denominazione AA009		
Indirizzo sede: Via Lago di Orta/SP5a		
Proprietà comunale		
Referente	Nominativo	Pizzigallo Angelo
	Qualifica	Sindaco
	Cellulare	3xxxxxxxx
Tipologia di area		Parcheggio
ID_tipologia		AR3
Superficie disponibile (m2)		2000
Superficie coperta utilizzabile (m2)		nessuna
Tipologia di suolo esterno		Asfalto
ID_tipologia_suolo		SL4
Numero persone ospitabili		1000
Numero di servizi igienici annessi all'area		No
Possibilità di elisuperficie		No
Allaccio servizi essenziali	energia elettrica	Si
	gas	No
	servizi igienici	Si
	acqua	No
	scarichi acque chiare o reflue	No





Denominazione AA010		
Indirizzo sede: Via Anguillarese		
Proprietà comunale		
Referente	Nominativo	Pizzigallo Angelo
	Qualifica	Sindaco
	Cellulare	3xxxxxxxx
Tipologia di area		Parcheggio + Parco
ID_tipologia		AR3 + AR4
Superficie disponibile (m2)		3500
Superficie coperta utilizzabile (m2)		nessuna
Tipologia di suolo esterno		Asfalto + Terra
ID_tipologia_suolo		SL4 + SL1
Numero persone ospitabili		1700
Numero di servizi igienici annessi all'area		No
Possibilità di elisuperficie		No
Allaccio servizi essenziali	energia elettrica	Si
	gas	No
	servizi igienici	Si
	acqua	No
	scarichi acque chiare o reflue	No



Denominazione AA011		
Indirizzo sede: Via Anguillarese, 8		
Proprietà comunale		
Referente	Nominativo	Pizzigallo Angelo
	Qualifica	Sindaco
	Cellulare	3xxxxxxxx
Tipologia di area		Parcheggio
ID_tipologia		AR3
Superficie disponibile (m2)		4100
Superficie coperta utilizzabile (m2)		nessuna
Tipologia di suolo esterno		Asfalto
ID_tipologia_suolo		SL4
Numero persone ospitabili		2000
Numero di servizi igienici annessi all'area		No
Possibilità di elisuperficie		No
Allaccio servizi essenziali	energia elettrica	Si
	gas	No
	servizi igienici	Si
	acqua	No
	scarichi acque chiare o reflue	No







Denominazione AA013		
Indirizzo sede: Via Pietro Nanni		
Proprietà comunale		
Referente	Nominativo	Pizzigallo Angelo
	Qualifica	Sindaco
	Cellulare	3xxxxxxxx
Tipologia di area		Parco
ID_tipologia		AR4
Superficie disponibile (m2)		2800
Superficie coperta utilizzabile (m2)		nessuna
Tipologia di suolo esterno		Terra
ID_tipologia_suolo		SL1
Numero persone ospitabili		1400
Numero di servizi igienici annessi all'area		No
Possibilità di elisuperficie		No
Allaccio servizi essenziali	energia elettrica	Si
	gas	No
	servizi igienici	Si
	acqua	No
	scarichi acque chiare o reflue	No





Denominazione AA014		
Indirizzo sede: Via della Maianella, 89		
Proprietà comunale		
Referente	Nominativo	Pizzigallo Angelo
	Qualifica	Sindaco
	Cellulare	3xxxxxxxx
Tipologia di area		Parcheggio
ID_tipologia		AR3
Superficie disponibile (m2)		2800
Superficie coperta utilizzabile (m2)		nessuna
Tipologia di suolo esterno		Asfalto
ID_tipologia_suolo		SL4
Numero persone ospitabili		1400
Numero di servizi igienici annessi all'area		No
Possibilità di elisuperficie		No
Allaccio servizi essenziali	energia elettrica	Si
	gas	No
	servizi igienici	Si
	acqua	No
	scarichi acque chiare o reflue	No



Denominazione AA015		
Indirizzo sede: Via Pizzo Morronto		
Proprietà comunale		
Referente	Nominativo	Pizzigallo Angelo
	Qualifica	Sindaco
	Cellulare	3xxxxxxxx
Tipologia di area		Parcheggio
ID_tipologia		AR3
Superficie disponibile (m2)		2000
Superficie coperta utilizzabile (m2)		nessuna
Tipologia di suolo esterno		Asfalto
ID_tipologia_suolo		SL4
Numero persone ospitabili		1000
Numero di servizi igienici annessi all'area		No
Possibilità di elisuperficie		No
Allaccio servizi essenziali	energia elettrica	Si
	gas	No
	servizi igienici	Si
	acqua	No
	scarichi acque chiare o reflue	No





## 2.2 AREE DI AMMASSAMENTO SOCCORSI

Denominazione AM001		
Indirizzo sede: Via Duca degli Abruzzi		
Proprietà comunale		
Referente	Nominativo	Pizzigallo Angelo
	Qualifica	Sindaco
	Cellulare	3xxxxxxxx
Tipologia di area		Parcheggi + Sala Polifunzionale
ID_tipologia		AM3 + AM6
Superficie disponibile (m2)		7000
Superficie coperta utilizzabile (m2)		800
Tipologia di suolo esterno		Asfalto
ID_tipologia_suolo		SL4
Numero soccorsi ospitabili		140
Numero di servizi igienici annessi all'area		2
Possibilità di elisuperficie		No
Allaccio servizi essenziali	energia elettrica	Si
	gas	Si
	servizi igienici	Si
	acqua	Si
	scarichi acque chiare o reflue	Si



## 2.3 AREE DI ACCOGLIENZA O RICOVERO

Denominazione AR001		
Indirizzo sede: Via Duca degli Abruzzi		
Proprietà comunale		
Referente	Nominativo	Pizzigallo Angelo
	Qualifica	Sindaco
	Cellulare	3xxxxxxx
Tipologia di area		Campo sportivo
ID_tipologia		AA2
Superficie disponibile (m2)		13000
Superficie coperta utilizzabile (m2)		920
Tipologia di suolo esterno		Prato + terra
ID_tipologia_suolo		SL2 + SL1
Capacità Ricettiva		500
Numero di servizi igienici annessi all'area		2
Possibilità di elisuperficie		Si
Allaccio servizi essenziali	energia elettrica	Si
	gas	Si
	servizi igienici	Si
	acqua	Si
	scarichi acque chiare o reflue	Si





Denominazione AR002		
Indirizzo sede: Via Duca degli Abruzzi		
Proprietà comunale		
Referente	Nominativo	Pizzigallo Angelo
	Qualifica	Sindaco
	Cellulare	3xxxxxxxx
Tipologia di area		Centro polisportivo
ID_tipologia		AA2
Superficie disponibile (m2)		18000
Superficie coperta utilizzabile (m2)		3200
Tipologia di suolo esterno		Asfalto + terra
ID_tipologia_suolo		SL4 + SL1
Capacità Ricettiva		500
Numero di servizi igienici annessi all'area		4
Possibilità di elisuperficie		No
Allaccio servizi essenziali	energia elettrica	Si
	gas	Si
	servizi igienici	Si
	acqua	Si
	scarichi acque chiare o reflue	Si



Denominazione AR003		
Indirizzo sede: Via Duca degli Abruzzi		
Proprietà comunale		
Referente	Nominativo	Pizzigallo Angelo
	Qualifica	Sindaco
	Cellulare	3xxxxxxxxx
Tipologia di area		Campo sportivo
ID_tipologia		AA2
Superficie disponibile (m2)		9000
Superficie coperta utilizzabile (m2)		900
Tipologia di suolo esterno		Asfalto + terra
ID_tipologia_suolo		SL4 + SL1
Capacità Ricettiva		300
Numero di servizi igienici annessi all'area		2
Possibilità di elisuperficie		No
Allaccio servizi essenziali	energia elettrica	Si
	gas	Si
	servizi igienici	Si
	acqua	Si
	scarichi acque chiare o reflue	Si





## 2.4 Aree Dedicare ai Minori

Denominazione DM001		
Indirizzo sede: Via Duca degli Abruzzi		
Proprietà comunale		
Referente	Nominativo	Pizzigallo Angelo
	Qualifica	Sindaco
	Cellulare	3xxxxxxx
Tipologia di struttura		Centro polisportivo
ID_tipologia		AA2
Superficie disponibile (m2)		9000
Superficie coperta utilizzabile (m2)		3'150
Tipologia di suolo esterno		Asfalto + terra
ID_tipologia_suolo		SL4 + SL1
Numero minori ospitabili		1125
Numero di servizi igienici annessi all'area		4
Possibilità di elisuperficie		no
Allaccio servizi essenziali	energia elettrica	Si
	gas	Si
	servizi igienici	Si
	acqua	Si
	scarichi acque chiare o reflue	Si



## 2.5 MODULI SCOLASTICI PROVVISORI

Denominazione MSP001		
Indirizzo sede: Via Duca degli Abruzzi		
Proprietà comunale		
Referente	Nominativo	Pizzigallo Angelo
	Qualifica	Sindaco
	Cellulare	3xxxxxxxxx
Tipologia di struttura		Area verde
ID_tipologia		AR3
Superficie disponibile (m2)		13000
Superficie coperta utilizzabile (m2)		Nessuna
Tipologia di suolo esterno		Terra
ID_tipologia_suolo		SL1
Capacità ricettiva		170
Numero di servizi igienici annessi all'area		/
Possibilità di elisuperficie		No
Allaccio servizi essenziali	energia elettrica	Si
	gas	No
	servizi igienici	No
	acqua	No
	scarichi acque chiare o reflue	No